

# 宇治茶のある暮らし

宇治茶のある生活を想像しながらほっこりとお楽しみください

～七夕に寄せて～



夏休みの自由課題の  
ヒントが見つかるかも?!

令和5年 8月 5日(土) 11:00 ~ 16:00 • 6日(日) 10:00 ~ 16:00

入館無料

京都府茶業会館 宇治茶道場「匠の館」隣  
宇治市宇治又振17番地1

宇治茶にまつわるビデオの上映

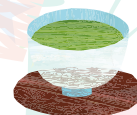
宇治茶資料の展示 ～暮らしの中の宇治茶～

「五節句に宇治茶を! 七夕編」テーブルコーディネート  
(五節句文化アカデミアとの連携事業)

七夕イベント特別企画 体験料¥1,000

抹茶アートに願いをこめて

11:00～ • 13:00～ • 14:00～ • 15:00～ 各回定員24名

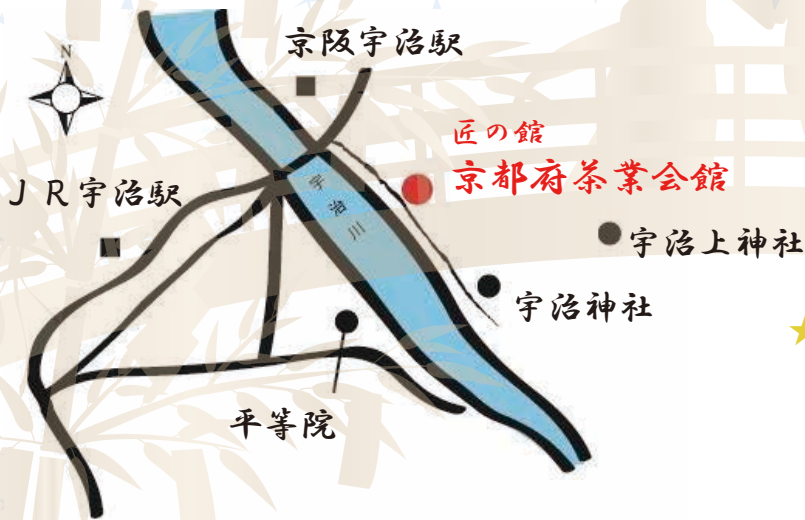


主催：宇治茶ブランド拡大協議会  
共催：特定非営利活動法人 五節句文化アカデミア  
後援：京都府

「京の七夕 in Uji」実行委員会



京都府・宇治市・(公社)京都府観光連盟・宇治商工会議所・(公社)宇治市観光協会・  
(一社)京都山城地域振興社・宇治橋通商店街振興組合・平等院表参道商店会・宇治源氏タウン銘店会・  
宇治観光塔の島会・京都文教大学・(特非)五節句文化アカデミア・関西電力送配電(株)京都支社・  
(株)宇治まちづくり創生ネットワーク・西日本旅客鉄道(株)・京阪ホールディングス(株)・近畿日本鉄道(株)

# 会場案内



ご来館は公共の交通機関で！

 京阪宇治駅下車  徒歩3分

 JR 宇治駅下車  徒歩15分

★ 京都府茶業会館の周辺には、世界遺産の「宇治上神社」・「平等院」をはじめ、天の川に見立てた宇治川と宇治橋などがあり、<宇治の歴史散歩>をお楽しみいただけます。

## 宇治茶のある暮らしと文化を支えてきた 京都府茶業会館



京都府茶業会館は、昭和3年に建てられた木造2階建ての近代和風建築で、山城地区の茶産業の発展を支えてきた京都府茶業会議所の会館です。入口の門柱、正面脇の「彰徳碑(しょうとくひ)」だけでなく、会館2階にあるお茶の審査をする「拝見台(はいけんたい)」や建築当時から使われていた「金庫」なども当時のまま保管されており、建物自体も貴重な文化財です。平成28年度に大規模修理を行い、当時の趣と輝きを取り戻し、長い歴史を今に伝えています。特に2階から見る宇治川や春(桜)と秋(紅葉)の景色も格別です。

是非この機会に、宇治茶の歴史を語る茶業会館を訪れ、「京の七夕 in Uji」のひとつをお楽しみください。

## 新型コロナウイルス感染予防対策にご協力ください

今後の状況によっては、内容の変更や、中止とさせていただきます。

宇治茶ブランド  
拡大協議会  
とは？

本協議会は、宇治茶産業の競争力強化とブランド力向上に向け、生産者を核とする茶業界が一丸となって新たな事業展開体制の確立を目指し、平成26年4月に設立されました。

宇治茶ブランド拡大協議会では、みなさまのご自宅や周辺に残っている宇治茶にまつわる古い資料(写真や絵ハガキ等も含みます)を探しています。ご協力ください。皆様からの情報をお待ちしています。

会員団体

公益社団法人京都府茶業会議所／京都府茶生産協議会／京都府茶協同組合  
京都府農林水産技術センター農林センター茶業研究所／宇治市産業観光部農林茶業課  
全国農業協同組合連合会京都府本部農畜産部茶業市場課／京都府山城北農業改良普及センター  
京都府山城南農業改良普及センター／JA京都やましろ／特定非営利活動法人京都・地球みらい機構

お問い合わせ

宇治茶ブランド拡大協議会 [ujicha@gfkyoto.jp](mailto:ujicha@gfkyoto.jp)  
〒611-0021 京都府宇治市宇治折居25番 京都府茶協同組合内

